



Paseos Geológicos por La Catalunya Costera.

Archivo 9.

Per Luis Angel Alonso Matilla

Les Roques d'en Benet, en Horta de San Juan, Tarragona.. (por roc Garcia-Elias cos-Google)



Para empezar a descubrir otra belleza en la mirada a ..Tarragona.

En el S de Tivissa. (por ventura minguella-Google)



Descubrir en las mañanas otros días entre silencios de luz.

En Tivissa, Tarragona (por Angel Salom-Google)



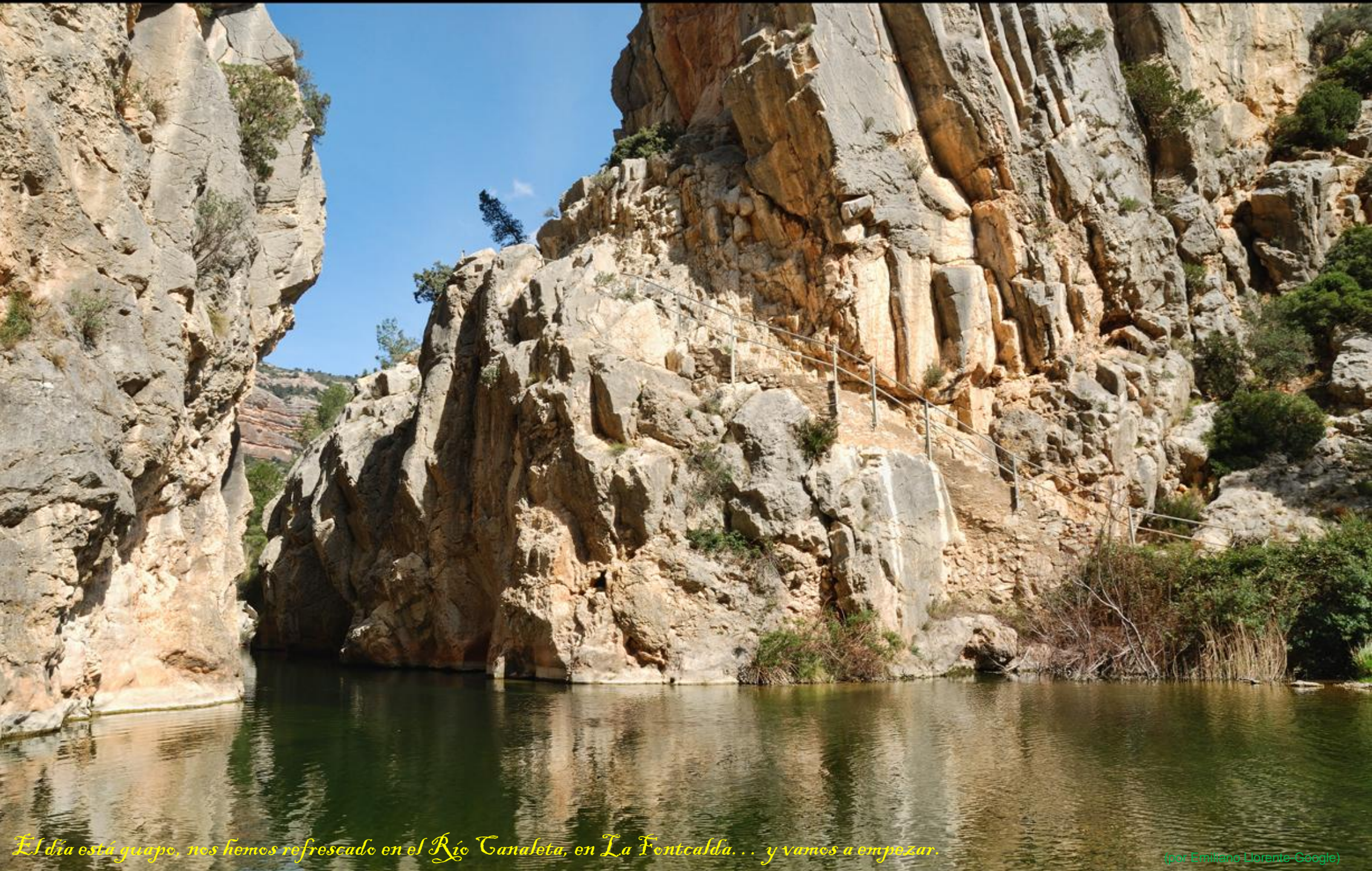
Bueno, para pegarse un baño a primera hora. . .

(por Xavier Estorach Tose, Google)



Empecemos pues este archivo por el S de Gandesa.. Por ejemplo, que ya están puestas las montañas.. y el aire.

por Clemen Xarles-Google



El día está guapo, nos hemos refrescado en el Río Canaleta, en La Fontcaldà... y vamos a empollar.

(por Emiliano Lorente-Gesle)



¿Cuántas montañas vamos viendo...

En Gandesa (pepe curto-google)



A medida que vamos hacia el sur nos acercamos a las riberas de la desembocadura del Río Ebro y vamos atenuando ciertos relieves.

En este **Archivo 9 de la Cataluña Costera**, seguiremos disfrutando de tantos paisajes hermosos.. Para su realización, además de solo las imágenes de Google Earth, nos hemos ayudado de las siguientes Hojas del Mapa Geológico Nacional a escala 1:50.000 del IGME- Gandesa, 470; Mora de Ebro, 471; Reus, 472 y Tarragona, 473.

Que lo disfrutes. Y recuerda que tienes muchos otros paseos geológicos a tu disposición en riunet de la Universidad Politécnica de Valencia.

Un saludo de Luis Angel Alonso Matilla.

Zaragoza- Tarragona.

Teruel

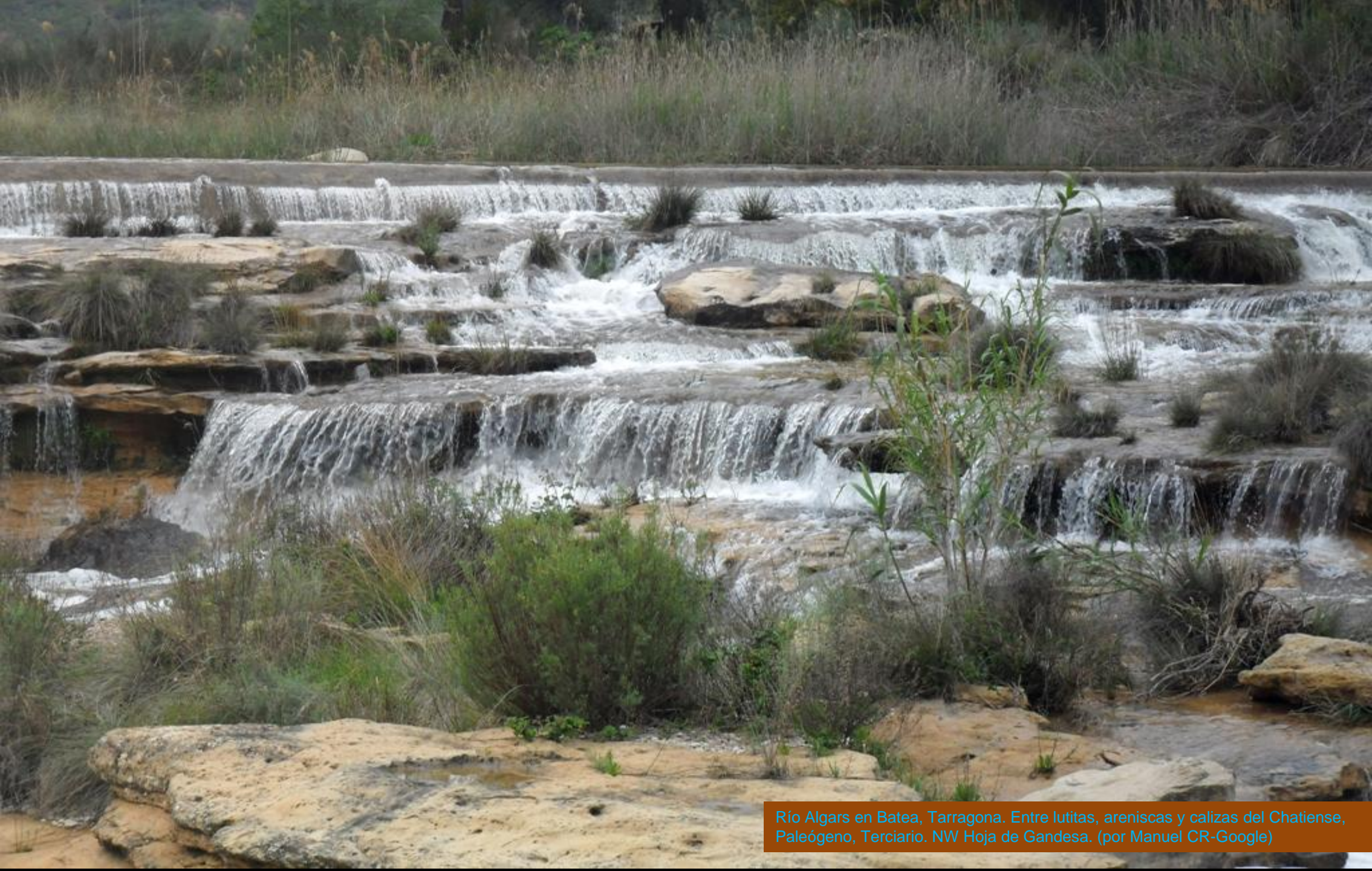
Entorno en la Hoja de Gandesa, 470.
Teruel- Zaragoza- Tarragona.



Perspectiva desde el S.- relieve realzado- del SW de la Provincia de Tarragona. Entorno de la Hoja de Gandesa



En terrenos de lutitas y calizas del Chatiense, Paleógeno, Terciario.
SSW de La Pobla de Massaluga, Tarragona. N Hoja de Gandesa.



Río Algars en Batea, Tarragona. Entre lutitas, areniscas y calizas del Chatiense, Paleógeno, Terciario. NW Hoja de Gandesa. (por Manuel CR-Google)



Conglomerados del Oligoceno, Terciario, Puig Caballer, en – SE Hoja de – Gandesa. Tarragona (por Pep Badía-Google)



Relieves Mesozoicos. Sierra de Pàndols, SE Hoja de Gandesa, Tarragona. (por coronerf-google)



Calizas/ dolomías del Triásico. Sierra de Pàndols, y al W de El Pinell de Brai, SE Hoja de Gandesa, Tarrag. (por Marçal.C-Google)



Erosión fluvial en las calizas/dolomías del Jurásico?, en el Río Canaleta. SE Hoja de Gandesa. (Rafael Saludes Rams-Google)



Relieves carbonatados Mesozoicos. Crestas de Volendins, en –SE Hoja de- Gandesa. (por Joel Marimon Bonet-Google)



Muela d'en Canar, SE Hoja de Gandesa. En terrenos de conglomerados, areniscas y lutitas del Estampiense, Oligoceno, Terciario, al N de Prat de Comte, Tarrag. Conglomerados, areniscas y lutitas



Río Canaleta, entre calizas/dolomías del Liásico. En La Fontcalda, SE Hoja de Gandesa. (por Cesar Bel-Google)



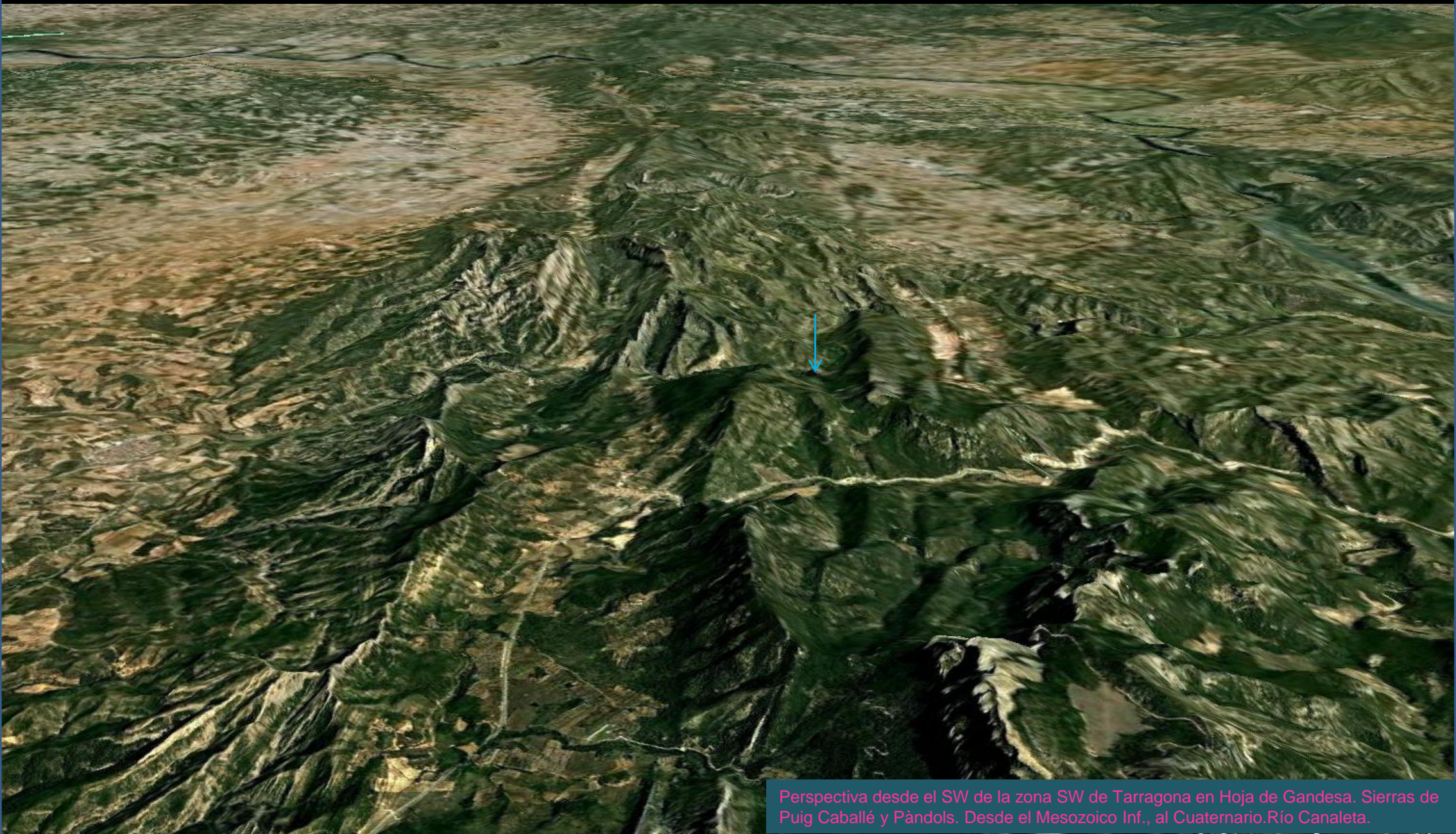
Ollas del Río Canaletas. Conglomerado del Oligoceno, Terciario.
En Bot, NE Hoja de Gandesa. (por felip muntanya-google)



Ollas por erosión fluvial, en los conglomerados del Oligoceno, Terciario. En Río Canaleta, Horta de San Juan, Tarragona. NE Hoja de Gandesa. (por Jorge Franganillo-Google)



Fuerte buzamiento de los conglomerados del Oligoceno, Terciario, En Horta de San Juan. Tarrag. NE Hoja de Gandesa. (por lo Ilop-google)



Perspectiva desde el SW de la zona SW de Tarragona en Hoja de Gandesa. Sierras de Puig Caballé y Pàndols. Desde el Mesozoico Inf., al Cuaternario. Río Canaleta.





El Río Ebro en García, Tarragona. Entre Jurásicos.
NW Hoja de Mora de Ebro. (por Lutz Meyer-Google)



Dolomías del Jurásico Inf. En García.
Tarragona. NW Hoja de Mora de Ebro.





Dolomías del Jurásico Inf. En N de García.
Tarragona. NW Hoja de Mora de Ebro.



Oligoceno, Paleógeno, Terciario, y muro de retención.
Al SW de Mola. Tarragona. NE Hoja de Mora de Ebro.



Río Siurana, en El Masroig, Tarragona. NE
Hoja de Mora de Ebro. (por sergi1907-google)



Calizas y margas del Mioceno,
Terciario. NW Hoja de Mora de Ebro.



Areniscas del Oligoceno, Terciario.
Tarragona. NW Hoja de Mora de Ebro.



Calizas y margas del Mioceno, Terciario.
NW Hoja de Mora de Ebro.



El Río Ebro. La vega, Cuaternario, en Tivissa, Tarragona.
SW Hoja de Mora de Ebro. (por Josep C. Bertomeu-Google)



Jurásicos. En Gandesa. NW de Pinell de Bray, Tarragona. SW Hoja de Mora de Ebro. (por Epe Miro-Google)



Jurásico en el Barranco de Simetrías en SW de Tivissa, Tarragona.
SE Hoja de Mora de Ebro. (por ventura minguela-google)



Jurásico en el Barranco de Les Cárcoles, SW de Tivissa, Tarragona.
SE Hoja de Mora de Ebro. (por ventura minguela-google)



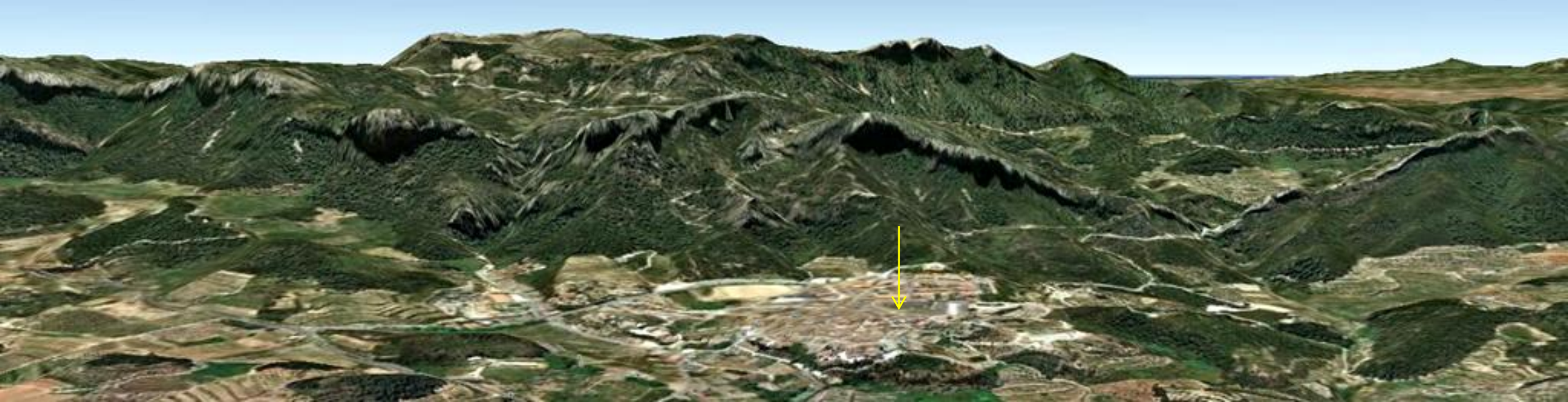
Calizas del Jurásico de Peña Roja en el S de Tivissa, Tarragona. SE Hoja de Mora de Ebro. (por ventura minguela-google)



En las calizas del Jurásico en el SW de Tivissa, Tarragona. Y salto de Sant Blai, al SE Hoja de Mora de Ebro. (por Xavier Estorach T./hostal braseria tivi-Google)



Erosión en las calizas jurásicas de la Cova de La Llena en el S de Tivissa, Tarragona. SE Hoja de Mora de Ebro. (por [hostal braseria tivi-Google](#))



Relieves jurásicos al S de [Tivissa](#), Tarragona. SE Hoja de Mora de Ebro. Desde el N. (por Carlos Sieiro del Nido-Google)



Calizas, dolomias, y margas del Muschelkalk Sup. Triásico. W de Ermita de Santa Magdalena. NW Hoja de Mora de Ebro.



Tectónica intensa en las calizas, dolomias, y margas del Muschelkalk Sup. Triásico. W de Ermita de Santa Magdalena. NW Hoja de Mora de Ebro.



Arcillas y yesos del Keuper, Triásico. N de Fatxes, Tarragona. SE Hoja de Mora de Ebro.



Arcillas y yesos del Keuper, Triásico. N de Fatxes, Tarragona. SE Hoja de Mora de Ebro.



Formación de terra rossa en las dolomías del Muschelkalk Inf. Triásico. Al N de Capsanes, Tarragona. NE Hoja de Mora de Ebro.



Formación de terra rossa en las dolomías del Muschelkalk Inf. Triásico. Al N de Capsanes, Tarragona. NE Hoja de Mora de Ebro.



Arcillas y yesos del Muschelkalk Med. Triásico. Al N de Capsanes, Tarragona. NE Hoja de Mora de Ebro.



Calizas del Jurásico Inf. Mola de Genesias/Chinesias. En Vandellós y L'Hospitalet de L'Infant. Tarragona. SE Hoja de Mora de Ebro. (por Màrius Domingo-Google)



Jurásico Inf. Barranco de los Ullals de Jovara. En Tivissa. Tarragona. SE Hoja de Mora de Ebro. (por Josep Riu-Google)



Mar Mediterráneo



El Priorato. En Porrera. Tarragona. En terrenos del Carbonífero. NW Hoja de Reus. (por amadeoperis-google)



Triásico erosionado de Rocas de Font Corba, en L'Argentera, Tarragona. NW Hoja de Reus. (por Jorge Franganillo-Google)



Mesozoico en La Mola de Coldejou, S de La Torre de Fontaubella.
Tarragona. NW Hoja de Reus. (por Angel Salom-Google)



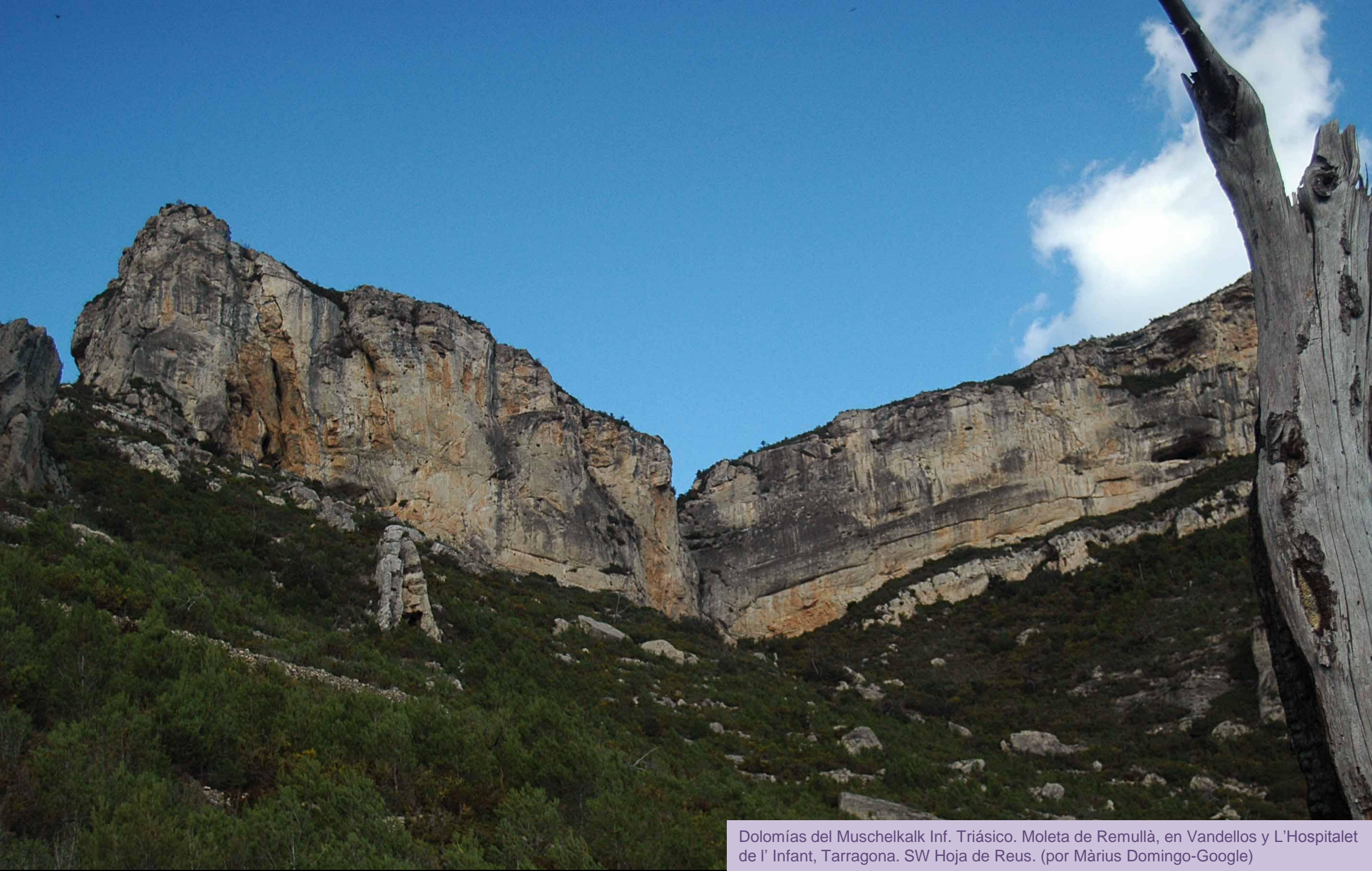
Relieves carbonatados Mesozoicos en la Serra d' en Jover, W de Coldejou, Tarragona. NW Hoja de Reus. (por Jorge Franganillo-Google)



Relievs carbonatats Mesozoics en la Serra d' en Jover, en el NW de Pratsip, Tarragona. NW Hoja de Reus. (per Màrius Domingo-Google)



Calizas del Jurásico de Portell del Carreter., en Pratedip. Tarragona. (por Màrius Domingo-Google)



Dolomías del Muschelkalk Inf. Triásico. Moleta de Remullà, en Vandellos y L'Hospitalet de l' Infant, Tarragona. SW Hoja de Reus. (por Màrius Domingo-Google)



Río Llastres entre dolomías del Muschelkalk Inf. Triásico. En Masboquera, NE de Vandellos y Tarragona. SW Hoja de Reus. (por ventura minguella-google)



Calizas del Mesozoico de la Mola de Coldejou,
Tarragona. NW Hoja de Reus. (por jlordovas-google)



En las calizas del Cretácico Sup. En NW de Colldejou,
Tarragona. NW Hoja de Reus. (por Joel Marimon Bonet-Google)



Cueva en las dolomías del Muschelkalk Inf. Triásico. En Sierra de Santa Marina, Pradip, Tarragona. SW Hoja de Reus. (por Màrius Domingo –Google)



Calizas Cretácicas y Jurásicas de Mont Redó, Tivissa, Tarragona. SW Hoja de Reus. (por Pepe Izquierdo-Google)



Calizas Jurásicas de la zona de Cavall Bernat. SW de Colldejou, Tarragona. NW Hoja de Reus.(por Pepe Izquierdo-Google)



Las calizas mesozoicas desde Mont Redon, Tivissa, Tarragona. SW Hoja de Reus. (por Andoni B-Google)



Calizas Cretácicas y Jurásicas de Mont Redón, en Praddip, Tarragona. SW Hoja de Reus. (por Pepe Izquierdo-Google)



Fallas en las calizas mesozoicas del Portell de la Dóvia, en Pratedip, Tarragona. SW Hoja de Reus. (por Màrius Domingo-Google)



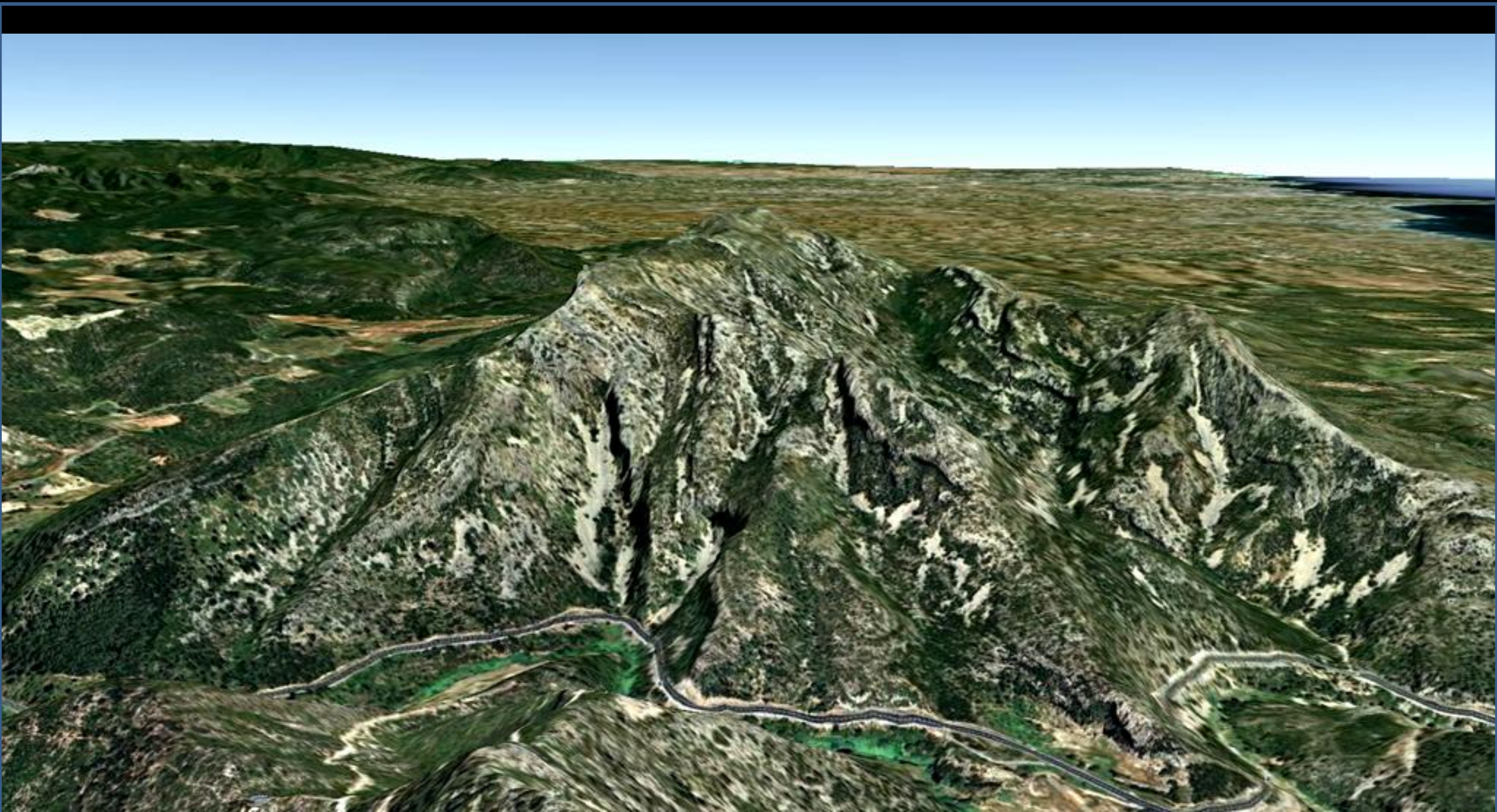
El Muschelkalk, Triásico, dolomítico, con anticlinales tumbados. Cabrafiga, en Pradip, Tarragona. SW Hoja de Reus. (por lu pitu-google)



Relievs de dolomías del Jurásico. Cima de los Avents desde cara W de –derecha- la Mola del Nadell. En Vandellós, SW Hoja de Reus. (por ventura minguela-google)



Relieves de dolomías del Jurásico. Mola del Nadell. En Vandellós, SW Hoja de Reus. (por Albert Bordons-Google)



Perspectiva desde el NW de Cabrafiga, relieves de dolomías del Muschelkalk, Triásico, fuertemente tectonizados. SE de Praldip, Tarragona. SW Hoja de Reus. Relieve realzado.



Entorno Cuaternario desde el S de Reus.
NE Hoja. (por Kostas Xenos-Google)



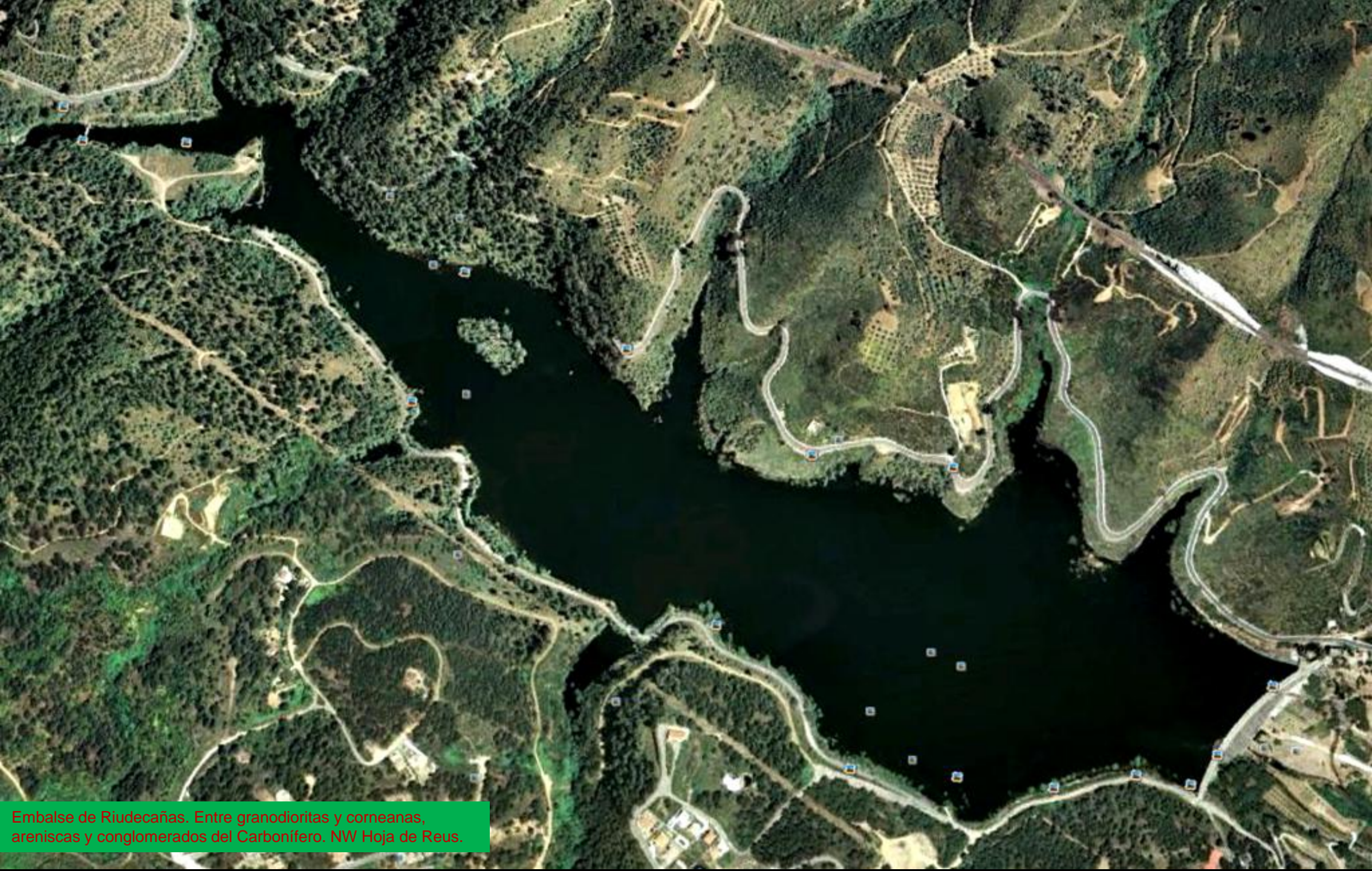
Gravas , arenas y limos del Cuaternario al N de Hospital del infante. SW Centro Hoja de Reus.





Granodioritas, al SE de Dosaiguas,
Tarragona..NW Hoja de Reus.





Embalse de Riudecañes. Entre granodioritas y corneanas, areniscas y conglomerados del Carbonífero. NW Hoja de Reus.



Cerrada del Embalse de Riudecañas. NW
Hoja de Reus. (por Jaume Sans-Google)



En Montroig del Campo. Cuaternario. SW
Hoja de Reus. (por Carles G-Google)



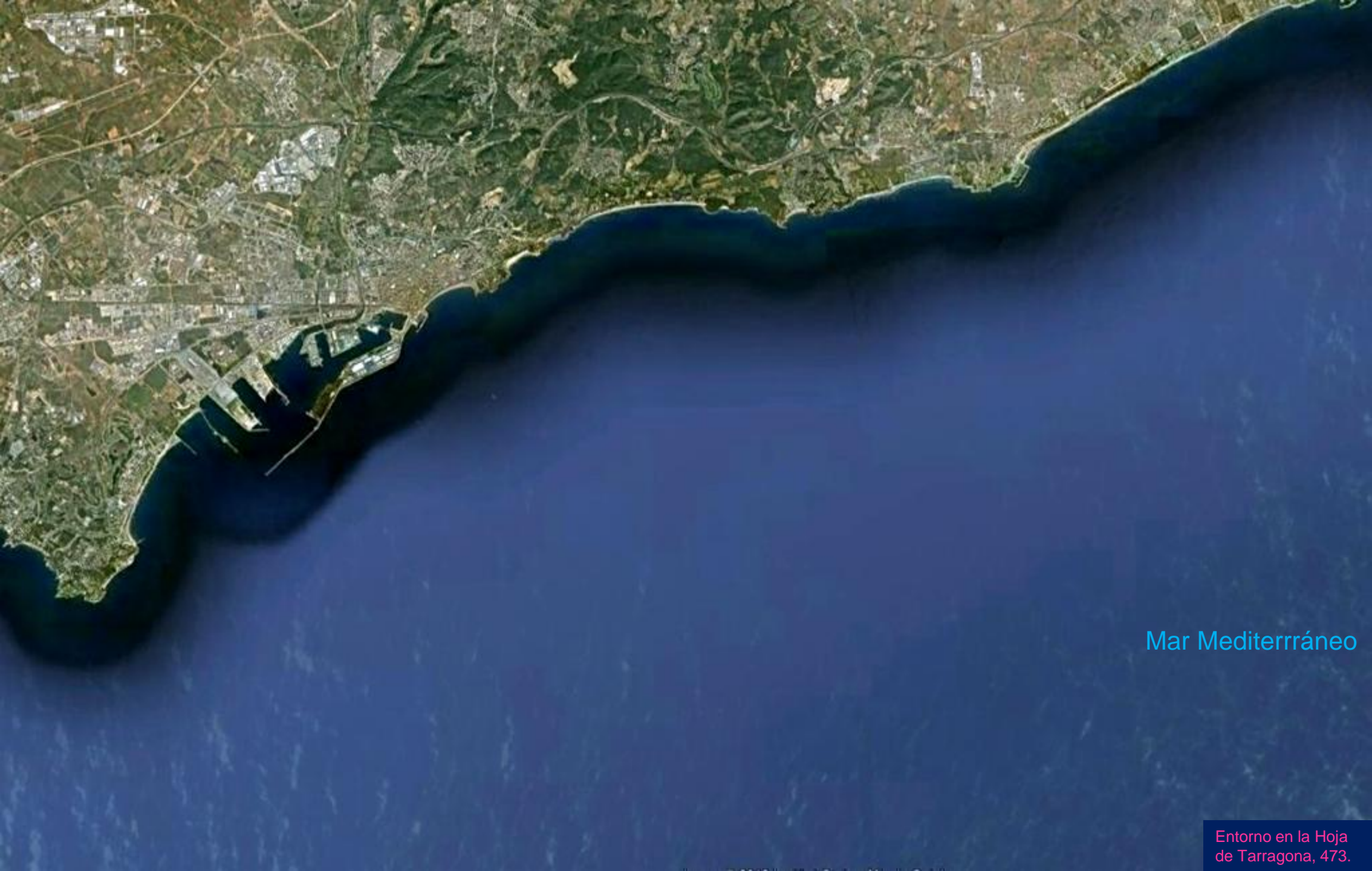
Playa de Mont-Roig , Tarragona, y desembocadura del Rifa. S Hoja de Reus. (por Pilar Martín-Google)



Actuación costera en Cambrils, Tarragona. SE Hoja de Reus.

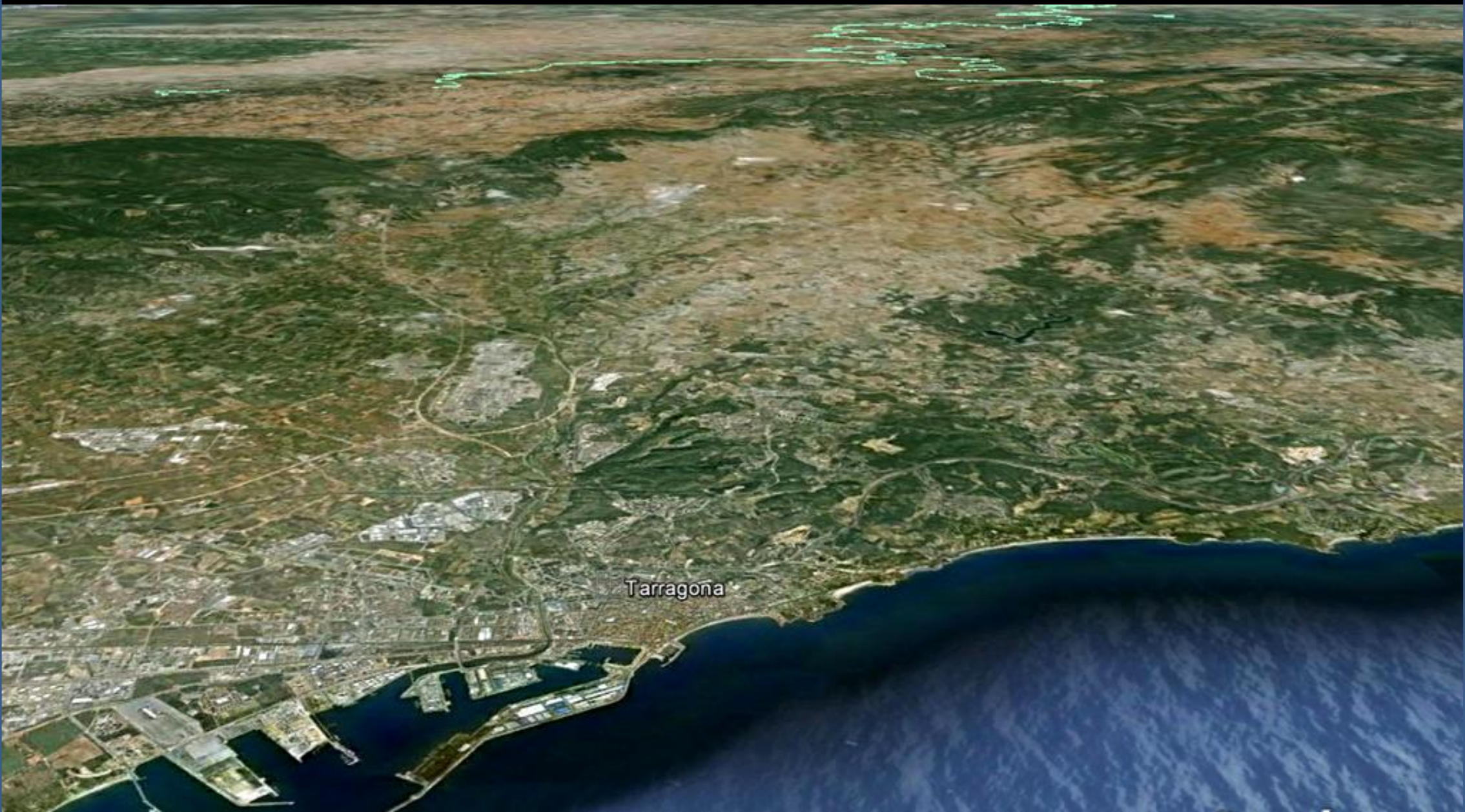


En una playa de Cambrils. Tarragona. SE Hoja de Reus. (por Clement Xarles-Google)



Mar Mediterráneo

Entorno en la Hoja
de Tarragona, 473.



Perspectiva desde el S- relieve realzado- de la 'llanura costera' tarroconense en torno a la capital.



Costa con calcarenitas del Mioceno Sup., Terciario, en La Punta de La Mora, NE de- y Hoja- Tarragona. (por Albert Bordonos-Google)



Costa con calcarenitas del Mioceno Sup., Terciario, en La Cala de La Mora, Tamarit. NE de- y Hoja- Tarragona. (por Albert Bordonos-Google)



Costa con calcarenitas del Mioceno Sup., Terciario, en La Punta de La Mora, NE de- y Hoja- Tarragona. (por Cz david-google)



Calcareenitas y margas del Mioceno Sup. Terciario.
Al N de – y Hoja- Tarragona, NE de La Oliva.



Calizas del Paleoceno, Terciario En el SE de Salou.
En el SW Hoja de Tarragona. (por Y_gatos-google)



(por miguelalonsosfischer-google)

Y vas y te dices. . . ¡La belleza que me queda por descubrir..! Es lo que tiene la geología.



(por Pepe Izquierdo-Google)

Que, a pesar del pino, los estratos se van a acostar pronto. Habrá que irse a otro archivo.



Guapa se pone la tarde al despedirse de este archivo.

En Miravet, Tarragona, SW Hoja de Mora de Ebro. (por Arcadi-Google)



En la playa de Mont-Regis, Tarragona, nos despedimos de este archivo. Es un bello lugar.

(por Shaj-Gogle)